



# L'HERMINE

Numéro 280

Octobre 2023

Bulletin de la Société Zoologique de Genève

Tirage : 300 ex.

#### Conception

Michel Jaussi  
Stefano Pozzi  
Luc Rebetez

#### Mise en page et contact

Luc Rebetez  
luc@rebetez.me

#### Impression et distribution

Michel Jaussi  
Annick Rebetez

#### Prochain délai

réactionnel  
15 octobre 2023

#### Parution

9 fois par an.

#### Adresse de la Société

Muséum d'histoire  
naturelle  
SZG - Corinne Charvet  
CP 6434, 1211 Genève 6  
info@zool-ge.ch

Les réunions ont lieu le  
second mardi du mois  
à 20h15, sauf en janvier,  
juillet et août

Entrée libre

CCP 12-13106-1

<http://www.zool-ge.ch>

*Mardi 10 octobre à 20h15*

## *Monitoring des oiseaux nicheurs répandus dans le canton de Genève*

*Conférence d'Alain Barbalat - GOBG*

**En collaboration avec le Groupe  
ornithologique du bassin genevois**



Groupe ornithologique  
du bassin genevois

# GOBG

La diminution des espèces d'oiseaux répandues est malheureusement un phénomène à large échelle qui impacte la plupart des régions d'Europe et de Suisse et s'inscrit dans le cadre plus général de la perte de la biodiversité. Genève n'échappe pas à ce constat, mais est-ce correctement documenté ?

La Station Ornithologique mène depuis 1999, un programme pour le suivi des effectifs des oiseaux nicheurs communs et répandus en Suisse. Mais pour la région genevoise, un seul carré kilométrique fait partie de ce suivi national et il se trouve dans une zone très urbanisée et peu attractive de la commune de Vernier.

*Suite en page 2*



*Merle noir, photo Alain Barbalat*

**La conférence du mois au Muséum d'histoire naturelle, entrée libre**



*Pouillot fitis dont le nombre de chanteurs s'est fortement réduit, photo Alain Barbalat*

### ***Monitoring des oiseaux nicheurs répandus dans le canton de Genève***

Fort de ce constat insatisfaisant à l'échelon cantonal, le Groupe Ornithologique du Bassin Genevois (GOBG) a décidé de lancer un programme de monitoring des espèces nicheuses répandues utilisant la méthodologie et les outils informatiques mis en place au niveau national par la Station ornithologique.

Cette conférence présente les résultats obtenus après les recensements effectués entre 2020 et 2022. La comparaison avec les images obtenues lors des atlas des oiseaux nicheurs cantonaux (1978 et 1983) et nationaux (1996 et 2016) permet de mettre en perspective l'évolution de nombreuses espèces communes ou autrefois communes. Le Moineau fri-

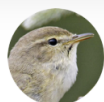
quet et le Pipit des arbres ont déjà disparu du canton, mais c'est la situation de la Fauvette des jardins et du Pouillot fitis qui devient critique. A l'opposé, le Pic noir et l'Alouette lulu sont en forte progression et le paysage ornithologique se modifie.



*Alouette lulu est en progression dans le vignoble du Mandement, photo Alain Barbalat*



vogelwarte.ch



**Pouillot fitis**  
Phylloscopus trochilus



**Alouette lulu**  
Lullula arborea



Evolution de la densité 1993-96 à 2013-16



Evolution de la présence 1993-96 à 2013-16

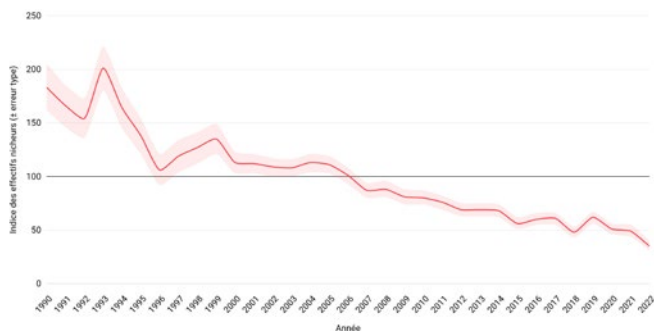


en vert augmentation - en mauve baisse

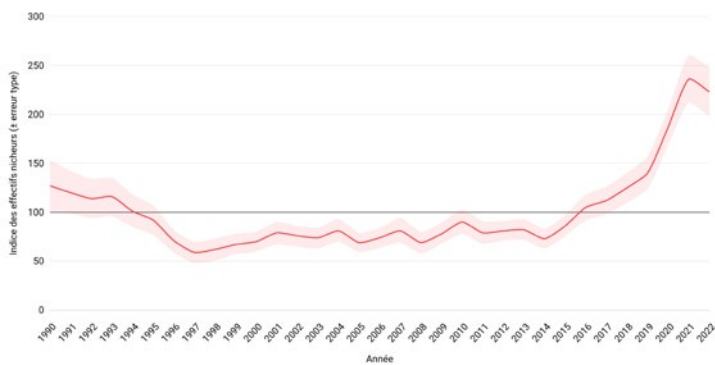


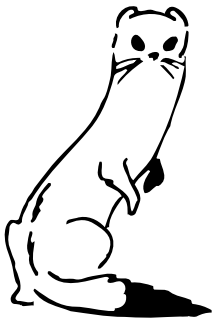
en vert augmentation - en mauve baisse

Indices des effectifs nicheurs de 1990 à 2022



Indices des effectifs nicheurs de 1990 à 2022





## Bienvenue aux rendez-vous de la Société Zoologique de Genève

*Un spécialiste partage avec vous sa passion  
pour la faune sauvage et la nature !*

**Muséum de Malagnou - 20h15 - Entrée libre**

### Programme 2023

- 14 février **Assemblée générale et Film « Houbara »**  
Prix Paul Géroudet - Festival Ménigoute
- 14 mars **Ethologie et cognition des primates**  
Prof. Klaus Zuberbühler - Université de Neuchâtel
- 04 avril **Le chacal doré à la conquête de l'Europe !**  
Christophe Gilles - FNE 74
- 09 mai **La réintroduction du pygargue à queue blanche sur le Léman**  
**C'est quoi un picatharte ? Et peut-on le sauver ?**  
Gottlieb Dändliker - OCAN et collaborateurs
- 17 juin **Visite guidée dans le Jura Soleurois sur le site de  
réintroduction du Bison européen**  
Otto Holzgang - Darius Weber - Projet Wisent Thal
- 18 sept **Interactions positives entre plantes et fourmis  
et diversité des nectaires extra-floraux**  
Brigitte Marazzi - Museo cantonale di storia naturale de Lugano  
Collaboration SZG - Société Botanique de Genève
- 10 oct **Monitoring des oiseaux nicheurs répandus du canton**  
Alain Barbalat - Nos Oiseaux - GOBG  
Collaboration SZG - Groupe Ornithologique du Bassin Genevois
- 14 nov **Situation d'un amphibien à Genève - KarchGE**  
Présentations prix SZG - étudiants **HEPIA** - doctorant ECOVO **UNIGE**  
Collaboration SZG - KarchGE - HEPIA - UniGE
- 12 déc **Dans l'intimité de nos forêts**  
Julien Regamey - photographe animalier, spécialiste du loup

